



Installation of Rigid Mouldings

Plaatsingsinstructies harde lijsten
 Instructions d'installation des profils rigides
 Installationsanleitung harte Leisten
 Instrucción de instalación de molduras rígido

Reflecting your Imagination

For more technical information and inspiration:

www.oracdecor.com

ORAC nv/sa
 Biekorfstraat 32, 8400 Oostende, Belgium
 T +32 59 80 32 52 | F +32 59 80 28 10
 info@oracdecor.com

ORAC DECOR

en

1 Surface (ceiling/wall)



- Use DecoFix Pro for porous and DecoFix Hydro for non-porous surfaces
- Extra attention for gluing on wallpaper!
- Preferably use DecoFix Hydro + DecoFix Extra for new-build projects
- Adhesion of paint or plaster on wall must be perfect
- When in doubt about surface, please contact Orac®

2 Working conditions



3 Glues

ONLY FULL GUARANTEE WITH DECOFIX



DecoFix Pro Extra strong installation adhesive for porous surfaces and interior applications - Strong, water-based acrylic glue - Long-lasting seal between mouldings and the wall and/or ceiling - Remove with humid sponge or cloth - Should be kept frost free - Paintable after hardening (min. 24 hours)	FDP500 310ml > 7 to 8m FDP600 4200ml > 65 to 110m
DecoFix Hydro Extra strong MS polymer glue for exterior applications, non-porous (tiles, glass, ...) surfaces and damp environments - Remove with soap solution! - Paintable after hardening (min. 24 hours)	FDP700 290 ml > 7 to 8m
DecoFix Extra Polyurethane-based glue to seam joints between mouldings - Remove excess glue before hardening (max. 1 hour and repeat after 2-3 hours) - Clean with acetone or synthetic thinner - Can be painted after 24 hrs - The more humidity, the faster the drying time	FX200 310ml > min. 80m FX210 80ml > min. 20m

4 Installation & Finishing > see reverse

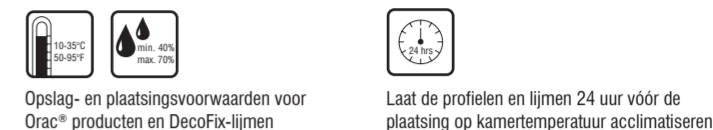
nl

1 Ondergrond (plafond/muur)



- Gebruik DecoFix Pro voor poreuze en DecoFix Hydro voor niet-poreuze ondergronden
- Let extra op bij lijmen op behangpapier!
- Gebruik voor nieuwbouwprojecten liefst DecoFix Hydro + DecoFix Extra
- De hechting van de verf en pleister op de muur moet perfect zijn
- Als u twijfelt over de ondergrond, neem dan contact op met Orac®

2 Omgeving



3 Lijmen

VOLLEDIGE GARANTIE ENKEL BIJ GEBRUIK VAN DECOFIX



DecoFix Pro Extra sterke installatielijm voor poreuze ondergrond en binnentoepassingen - Sterke acrylijm op waterbasis - Langdurende verbinding tussen profielen en muur en/of plafond - Verwijder met een vochtige spons of doek - Vorstrij bewaren - Overschilderbaar na uitharding (min. 24u)	FDP500 310ml > 7 tot 8m FDP600 4200ml > 65 tot 110m
DecoFix Hydro Extra sterke MS-polymerlijm voor buitengebruik, op niet-poreuze (tegel, glas,...) ondergrond en in vochtige ruimtes - Verwijder met een zeepoplossing - Overschilderbaar na uitharding (min. 24u)	FDP700 290 ml > 7 tot 8m
DecoFix Extra Lijm op polyurethaanbasis voor naadverbindingen tussen profielen - Verwijder de overtollige lijm vóór uitharding (herhaal na max. 1 uur en na 2 tot 3 uur) - Maak schoon met acetone of synthetische verdunner - Overschilderbaar na 24 uur - Hoe hoger de vochtigheidsgraad, hoe sneller de droogtijd	FX200 310ml > min. 80m FX210 80ml > min. 20m

4 Installatie & Afwerking > zie keerzijde

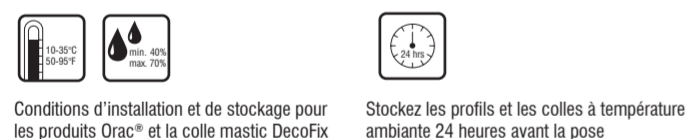
fr

1 Surface (plafond/mur)



- Utilisez DecoFix Pro pour les surfaces poreuses et DecoFix Hydro pour les surfaces non poreuses
- Déconseillé encollage direct sur papier peint!
- Utilisez de préférence DecoFix Hydro + DecoFix Extra pour les logements neufs
- L'adhérence de la peinture ou du plâtre au mur doit être parfaite
- En cas de doute concernant la surface, demandez conseil à votre personne de contact au sein d'Orac®

2 Environnement



3 Colles

GARANTIE TOTALE UNIQUEMENT AVEC COLLE DECOFIX



DecoFix Pro Colle d'installation ultra forte pour surfaces poreuses et applications intérieures - Colle forte à base d'eau et d'acrylique - Joint longue durée entre les moulures et le mur/le plafond - Retirez à l'aide d'une éponge ou d'un chiffon humide - Doit être conservée à l'abri du gel - Peut être peinte après séchage (min. 24 heures)	FDP500 310ml > 7 à 8m FDP600 4200ml > 65 à 110m
DecoFix Hydro Colle au MS polymère extra forte pour utilisation extérieure, surfaces non poreuses (carrelage, verre, etc...) et environnements humides - Enlevez à l'aide d'une solution savonneuse - Peut être peinte après séchage (min. 24 heures)	FDP700 290 ml > 7 à 8m
DecoFix Extra Colle polyuréthane pour l'assemblage des joints entre les moulures - Éliminez les excès de colle avant le durcissement (1 heure max. et recommencez après 2-3 heures) - Nettoyez avec de l'acétone ou un diluant synthétique - Peut être peint après 24 h - Un taux d'humidité plus élevé peut accélérer le temps de séchage	FX200 310ml > min. 80m FX210 80ml > min. 20m

4 Installation & Finition > voir verso

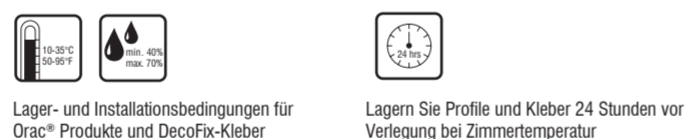
de

1 Untergrund (Decke/Wand)



- Verwenden Sie DecoFix Pro für poröse/saugfähige und DecoFix Hydro für nicht poröse/nicht saugfähige Untergründe
- Besondere Aufmerksamkeit beim Verkleben auf Tapeten!
- Verwenden Sie vorzugsweise DecoFix Hydro + DecoFix Extra für Neubauprojekte
- Farben und Putze müssen tragfähig sein
- Wenden Sie sich bei Zweifel über den Untergrund an Orac®

2 Umgebung



3 Kleber

VOLLSTÄNDIGE GARANTIE NUR BEI DER VERWENDUNG VON DECOFIX



DecoFix Pro Extra starker Montagekleber auf saugenden Untergründen und für den Innenbereich - Starker, wasserbasierter Acrykleber - Langhaltende Verbindung zwischen Profilen und Wand/Decke - Mit leicht feuchtem Schwamm oder Tuch entfernen - Frostfrei lagern - Anstrichverträglich nach Aushärtung (min. 24 St.)	FDP500 310ml > 7 bis 8m FDP600 4200ml > 65 bis 110m
DecoFix Hydro Besonders starker MS-Polymerkleber für den Außenbereich, auf nicht porösem (Fliesen, Glas, ...) Untergrund und in Feuchträumen - Mit Seifenlösung entfernen - Anstrichverträglich nach Aushärtung (min. 24 St.)	FDP700 290 ml > 7 bis 8m
DecoFix Extra Polyurethanbasierter Kleber für Nahtverbindungen zwischen Profilen - Überschüssigen Kleber vor dem Aushärten entfernen (nach 1 Std und nach 2-3 Std wiederholen) - Mit Aceton oder synthetischem Verdünnern reinigen - Nach 24 Std überstreichbar - Je höher die Luftfeuchtigkeit, desto kürzer die Trockenzeit	FX200 310ml > min. 80m FX210 80ml > min. 20m

4 Installation & Finish > siehe Rückseite

es

1 Superficie (techo/pared)



- Utilice DecoFix Pro para superficies porosas o DecoFix Hydro para superficies no porosas
- Atención especial si se pega sobre papel pintado!
- Utilice preferentemente DecoFix Hydro + DecoFix Extra para proyectos de nueva construcción
- La adherencia de la pintura o del yeso a la pared debe ser perfecta
- En caso de duda acerca de la superficie consulte a su persona de contacto de Orac®

2 Ambiente



3 Adhesivos

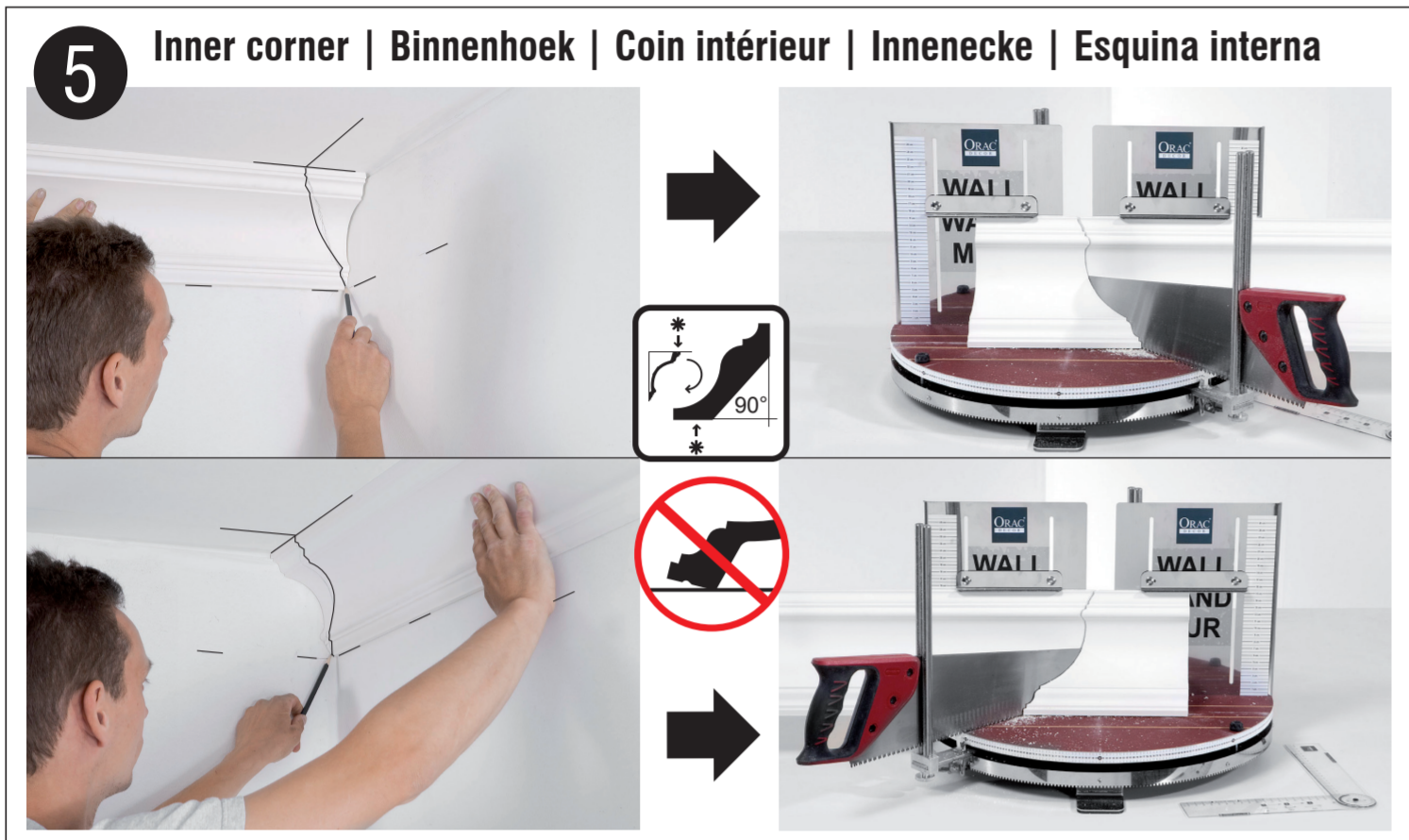
GARANTÍA COMPLETA SÓLO SI SE UTILIZA DECOFIX



DecoFix Pro Adhesivo superfuerte para soportes porosos y aplicaciones en el interior - Fuerte, cola acrílica con base de agua - Larga adherencia entre molduras y techos o paredes - Eliminar con una esponja o paño húmedo - Debe guardarse en un ambiente seco - Pintable después de endurecimiento (min. 24 horas)	FDP500 310ml > 7 a 8m FDP600 4200ml > 65 a 110m
DecoFix Hydro Adhesivo MS polímero extra fuerte para aplicaciones al exterior, superficies no porosas (cerámica, vidrio, ...) y lugares húmedos - Eliminar con agua y jabón - Pintable después de endurecimiento (min. 24 horas)	FDP700 290 ml > 7 a 8m
DecoFix Extra Adhesivo a base de poliuretano para unir las piezas entre si - Eliminar cola excesiva antes de endurecer (max. 1 hora y repetir 2-3 horas después) - Limpiar con acetona o disolvente sintético - Puede pintarse después de 24 horas - Cuanta más humedad, más rápida la duración de secado	FX200 310ml > min. 80m FX210 80ml > min. 20m

4 Instalación & Acabado > véase al dorso





- en Tips & Tricks**
- 6 - Use DecoFix Hydro for exterior applications, humid areas, non-porous surfaces and for newly built houses with high humidity and low temperature
 - DecoFix Pro or Hydro should be used over the complete length of the profiles and the full width of the gluing area
 - The V-Fix is only for guiding the nozzle
 - 7 - Push products firmly and evenly against the wall and ceiling (every 10 cm)
 - Use stainless steel nails to support bigger profiles and indirect-lighting profiles
 - 9 - Joints have to be dust free
 - Use DecoFix Extra* in every joint (not only for corners) on one side of the profiles already installed
 - *Luxus and Axxent: use DecoFix Extra; for Basico: use DecoFix Pro for joints
 - 10 - Apply enough DecoFix Extra; excess must come out of the front and the back
 - 11 - Wipe off with acetone or similar product
- nl Tips & Tricks**
- 6 - Gebruik DecoFix Hydro voor buiten, in vochtige ruimtes, op niet-poreuze ondergronden en bij nieuw bouwprojecten met hoge vochtigheidsgraad en lage temperatuur
 - DecoFix Pro of Hydro moet worden aangebracht over de volledige lengte van de profielen en over de volledige breedte van de lijmoppervlakte
 - De V-Fix dient enkel om de spuitmond te geleiden
 - 7 - Duw de producten stevig en gelijkmatig tegen de muur en het plafond (elke 10 cm)
 - Gebruik roestvrijstalen nagels om de grotere en indirecte profielen extra te ondersteunen
 - 9 - De naden moeten stofvrij zijn
 - Gebruik DecoFix Extra* in elke naad (niet alleen in de hoeken), op één zijde van het al geplaatste profiel
 - *Luxus en Axxent: gebruik DecoFix Extra; voor Basico: gebruik DecoFix Pro voor de naden
 - 10 - Gebruik genoeg DecoFix Extra; er moet overtollige lijm uit de voor- en achterzijde komen
 - 11 - Verwijder met aceton of een gelijkwaardig product
- fr Trucs & Astuces**
- 6 - Utilisez DecoFix Hydro pour les applications extérieures, les environnements humides, les surfaces non poreuses et logements neufs à température basse et/ou humidité élevée
 - Les colles DecoFix Pro ou Hydro doivent être utilisées sur toute la longueur des profils et sur toute la largeur de la surface de collage
 - Le V-Fix ne sert qu'à orienter la buse
 - 7 - Plaquez les produits de façon homogène et ferme contre le mur et le plafond (tous les 10 cm)
 - Utilisez des clous en acier inoxydable pour soutenir les profils plus grands et des profils pour éclairage indirect
 - 9 - Les joints doivent être dépourssiérés
 - Utilisez DecoFix Extra* pour chaque joint (pas seulement pour les angles) sur un côté du profil déjà installé
 - *Luxus et Axxent: utilisez DecoFix Extra; pour Basico: utilisez DecoFix Pro pour les joints
 - 10 - Appliquez une quantité suffisante de DecoFix Extra; l'excès doit s'expanser par l'avant et par l'arrière du profil
 - 11 - Essayez avec de l'acétone ou un produit similaire



- de Tips & Tricks**
- 6 - Verwenden Sie DecoFix Hydro für Außenanwendungen, in Feuchträumen, auf nicht porösen/saugfähigen Untergründen und bei Neubauprojekten mit hohem Feuchtigkeitsgrad und niedriger Temperatur
 - DecoFix Pro oder Hydro muss über die gesamte Länge der Profile und die vollständige Breite der Leimflächen angebracht werden
 - Die V-Fix Fuge soll lediglich die Kartusche führen
 - 7 - Drücken Sie die Produkte stark und gleichmäßig an die Wand und die Decke (alle 10 cm)
 - Verwenden Sie Edelstahlnagel als Unterstützung der größeren Profile und der Profile für die indirekte Beleuchtung
 - 9 - Die Stoßstellen müssen staubfrei sein
 - Verwenden Sie DecoFix Extra* in jeder Naht (nicht nur in den Ecken) an der Seite des bereits installierten Profils
 - *Luxus und Axxent: verwenden Sie DecoFix Extra; für Basico: verwenden Sie DecoFix Pro für die Stoßstellen
 - 10 - Verwenden Sie ausreichend DecoFix Extra, überschüssiger Kleber muss aus der Vorder- und Rückseite austreten
 - 11 - Mit Aceton oder einem gleichartigen Produkt entfernen
- es Consejos & Trucos**
- 6 - Utilice DecoFix Hydro para aplicaciones exteriores, zonas húmedas, superficies no porosas y casas de nueva construcción con humedad elevada y baja temperatura
 - DecoFix Pro o Hydro se debe aplicar a toda la longitud de los perfiles y a todo el ancho del área de pegado
 - El V-Fix es sólo para orientar la boquilla
 - 7 - Presione los productos con firmeza y de manera uniforme contra la pared y el techo (cada 10 cm)
 - Utilice clavos de acero inoxidable para sujetar los perfiles más grandes y los perfiles de iluminación indirecta
 - 9 - Las juntas deben estar libres de polvo
 - Utilice DecoFix Extra* en todas las juntas (no sólo en las esquinas) en un lado del perfil ya instalado
 - *Luxus y Axxent: utilice DecoFix Extra; para Basico: utilice DecoFix Pro para las uniones entre piezas
 - 10 - Aplique suficiente DecoFix Extra, el exceso debe salir por delante y por detrás
 - 11 - Limpie con acetona o un producto similar



- For more technical information and inspiration:**
- www.oracdecor.com
- ORAC DECOR**